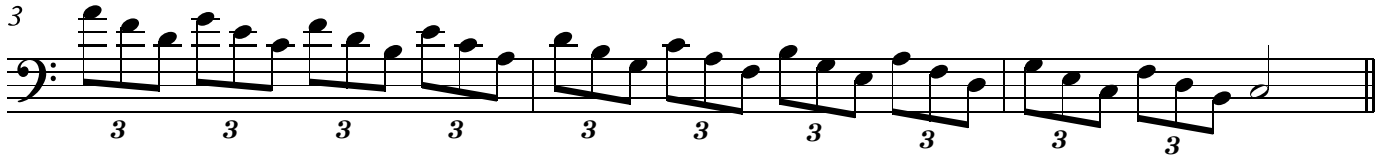


Patterns su scale - T2

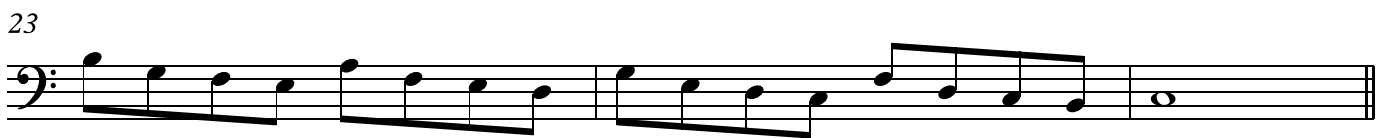
1) triadi diatoniche



6 2) triadi con approccio cromatico



16 3) sequenze 1 2 3 5



26 4) triadi diatoniche con cambio di direzione



31 5) scala con note ausiliarie



36



41 6) triadi con approccio indiretto



45



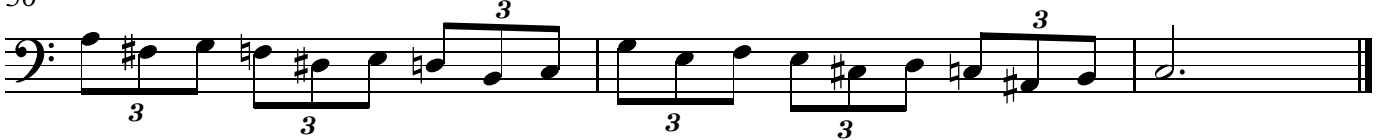
49



53



56



Da trasporre in tutte le tonalità su scale maggiori e minori melodiche