

Impro T3

CIRCOLO DELLE QUINTE

Formule di passaggio

C⁷ F⁷ C⁷ F⁷

da 1 a 3 a 5 a 7 ecc da 3 a 1 a 13 a 11 a 9 a 7 ecc

C^{min7} F^{min7} C^{min7} F^{min7}

da 1 a 3 a 5 a 7 ecc da 3 a 1 a 13 a 11 a 9 a 7 ecc

Applicazione, passaggio da 1 a 3 a 5 e ritorno maggiore

C⁷ F⁷ B^{b7} E^{b7} A^{b7} D^{b7}

F^{#7} B⁷ E⁷ A⁷ D⁷ G⁷

Applicazione, passaggio da 1 a 3 a 5 e ritorno minore

C^{min7} F^{min7} B^{bmin7} E^{bmin7} A^{bmin7} D^{bmin7}

F^{#min7} B^{min7} E^{min7} A^{min7} D^{min7} G^{min7}

Libero, andando alla terza, quinta, settima e ritorno maggiore

C⁷ F⁷ B^{b7} E^{b7} A^{b7} D^{b7} F^{#7} B⁷

E7 A7 D7 G7 C7 F7 B \flat 7 E \flat 7
 A \flat 7 D \flat 7 F \sharp 7 B7 E7 A7 D7 G7

Libero, andando alla terza, quinta, settima e ritorno maggiore

C $\text{min}7$ F $\text{min}7$ B $\flat\text{min}7$ E $\flat\text{min}7$ A $\flat\text{min}7$ D $\flat\text{min}7$ F $\sharp\text{min}7$ B $\text{min}7$
 E $\text{min}7$ A $\text{min}7$ D $\text{min}7$ G $\text{min}7$ C $\text{min}7$ F $\text{min}7$ B $\flat\text{min}7$ E $\flat\text{min}7$
 A $\flat\text{min}7$ D $\flat\text{min}7$ F $\sharp\text{min}7$ B $\text{min}7$ E $\text{min}7$ A $\text{min}7$ D $\text{min}7$ G $\text{min}7$

II-7 \flat 5 V7alt I-maj7

Scale fino alla nona e ritorno con arpeggio, da trasporre in tutte le tonalità.

D $\text{m}7(\flat 5)$ G7($\sharp 9$)
 C $\text{m}(\text{maj}7)$

Possibili variazioni

D $\text{m}7(\flat 5)$ D $\text{m}7(\flat 5)$

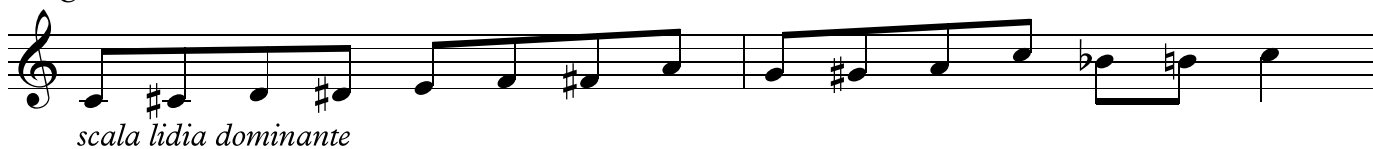
Dm^{7(b5)}

Inserimento cromatismi - da praticare da tutti i gradi e in tutte le tonalità
Per ulteriori esercizi con quadriadi vedi scheda Impro T2

Cm(maj7)



scala minore melodica

C⁷(#11)

scala lidia dominante

C⁷(#9)

scala superlocria

C¹³(#11)

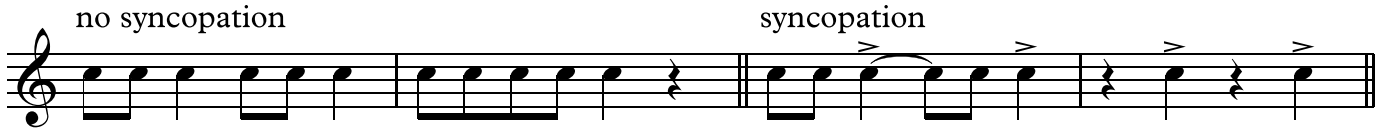
scala semitono - tono



SYNCOPIATION

praticare prima su nota singola, poi su un accordo, poi su progressione, poi su brano

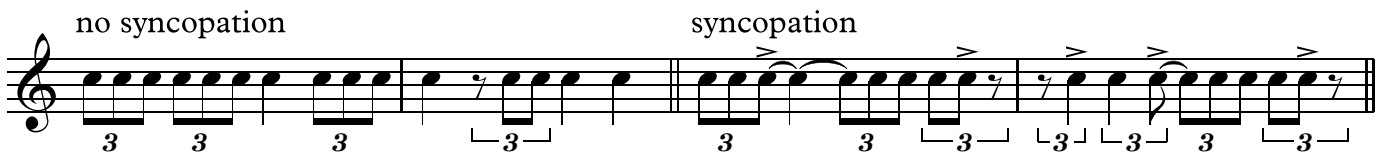
Tutte le note sul 2 e sul 4 seguite da pausa o legate generano syncopation (♩)



Tutte le note in levare seguite da pausa o legate generano syncopation (♩)



Tutte le seconde e terze note della terzina seguite da pausa o legate generano syncopation (♩³)



PENTATONICHE (maggiori)

Possibilità di estrarre pentatoniche dalle varie specie di accordi:

Cmaj7 ---- C/G/D(#11)

C-7 ----- Eb/F/Bb

C7 -----C/F#(alt)

C-7b5 -----Ab

C-maj7 -----F

Applicazione su progressione maggiore

D^{min7} G⁷ C^{maj7}

C pentatonica D^b pentatonica G pentatonica

The image shows a musical staff with three measures corresponding to chords: D^{min7}, G⁷, and C^{maj7}. Below each measure, a pentatonic scale is written: "C pentatonica" under D^{min7}, "D^b pentatonica" under G⁷, and "G pentatonica" under C^{maj7}.

Applicazione su progressione minore

Musical notation for a minor progression. The staff shows three measures. The first measure is labeled $Dm^{7(b5)}$ and *Bb pentatonica*. The second measure is labeled $G^{7alt.}$ and *Db pentatonica*. The third measure is labeled $Cm^{(maj7)}$ and *F pentatonica*.

TRIADI

Possibilità di estrarre triadi maggiori e minori dalle varie specie di accordi:

C^{maj7} ----- C/D/E-/G/A-/B-

$C-7$ ----- C-/D-/Eb/F/G-/Bb

$C7$ ----- C/Db-/D/Eb/F#/F#-/G-/Ab/A

$C7sus4$ ----- D-/F/G-/Bb

$C-7b5$ ----- Eb-/F-/Ab/Bb

$C^{\circ}7$ ----- D/F/Ab/B/D-/F-/Ab-/B-

Applicazione su progressione maggiore

Musical notation for a major progression. The staff shows three measures. The first measure is labeled D^{min7} and *C triade*. The second measure is labeled G^7 and *E triade*. The third measure is labeled C^{maj7} and *G triade*.

Applicazione su progressione minore

Musical notation for a minor progression. The staff shows three measures. The first measure is labeled $Dm^{7(b5)}$ and *Bb triade*. The second measure is labeled $G^{7alt.}$ and *eb triade*. The third measure is labeled $Cm^{(maj7)}$ and *G triade*.