

Impro T 1

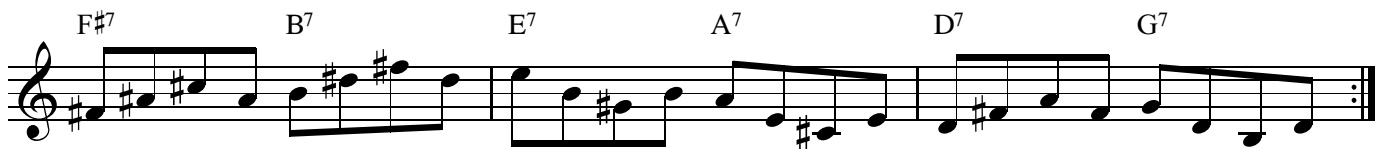
CIRCOLO DELLE QUINTE

Triadi dalla fondamentale maggiori

C⁷ F⁷ B^{b7} E^{b7} A^{b7} D^{b7}



F^{#7} B⁷ E⁷ A⁷ D⁷ G⁷

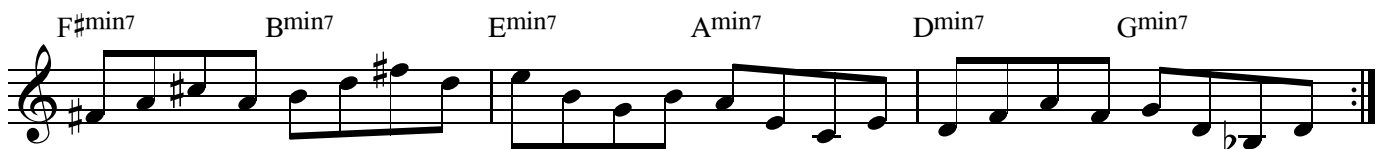


Triadi dalla fondamentale minori

C^{min7} F^{min7} B^{bmin7} E^{bmin7} A^{bmin7} D^{bmin7}



F^{#min7} B^{min7} E^{min7} A^{min7} D^{min7} G^{min7}

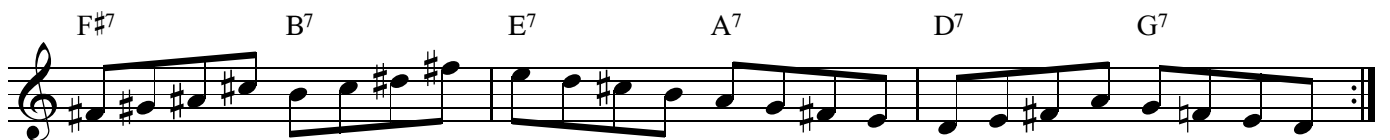


Formule 1235 e 1765 maggiori

C⁷ F⁷ B^{b7} E^{b7} A^{b7} D^{b7}



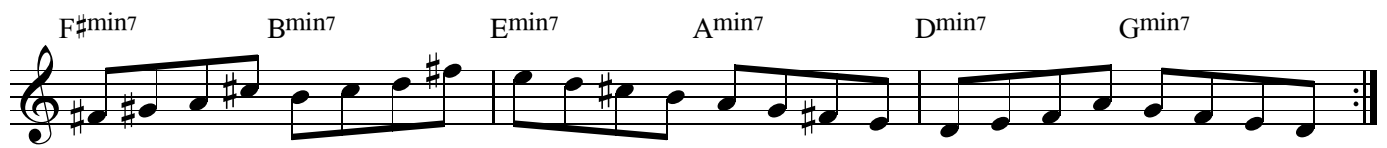
F^{#7} B⁷ E⁷ A⁷ D⁷ G⁷



Formule 1235 e 1765 minori

C^{min7} F^{min7} B^{bmin7} E^{bmin7} A^{bmin7} D^{bmin7}





DIMENSIONI RITMICHE / CROME

Praticare le dimensioni una alla volta, poi lavorare sulla stessa dimensione con numero di note crescente, poi studiarle in verticale, su un accordo, una progressione, poi su un brano

battere/levare



battere/battere



levare/battere

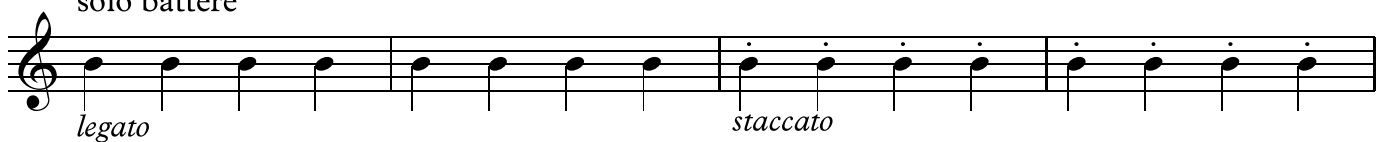


levare/levare



DIMENSIONI RITMICHE / QUARTI

solo battere

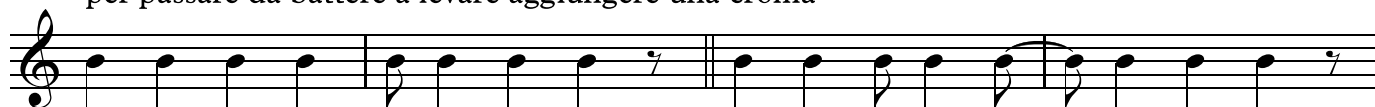


solo levare

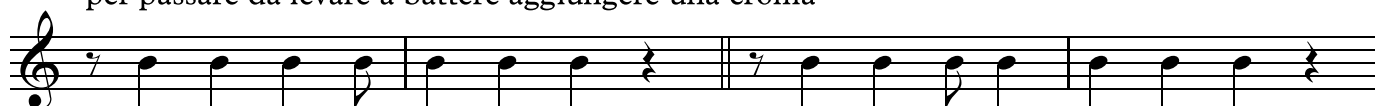


Lavorare sulla lunghezza delle frasi, sull' articolazione e allenarsi a cambiare dimensione in tutti i beat.
Su un accordo, una progressione e poi su un brano

per passare da battere a levare aggiungere una croma



per passare da levare a battere aggiungere una croma



ARTICOLAZIONE (accenti e ghost notes)

Regole: ogni nota circondata da due più basse va accentata, ogni nota circondata da due più alte diventa ghost.
La prima e l' ultima nota della frase o del frammento vanno accentate. Le note isolate o in sincope vanno accentate.
Nelle scale e negli arpeggi accenti in levare o a piacere come effetto.

